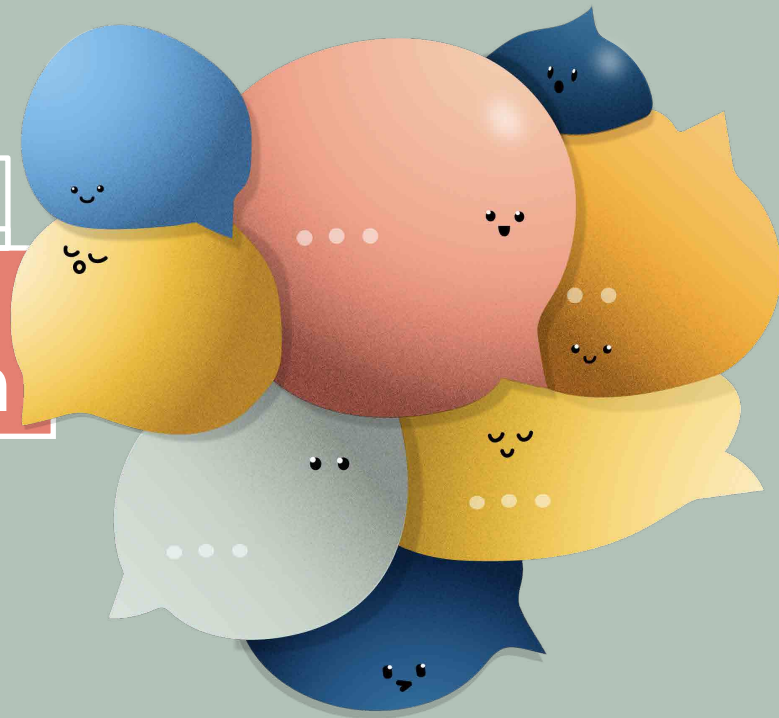


Nivel Principiante

Seminario de



Gestión Ciudadana



USAID
DEL PUEBLO DE LOS ESTADOS
UNIDOS DE AMÉRICA



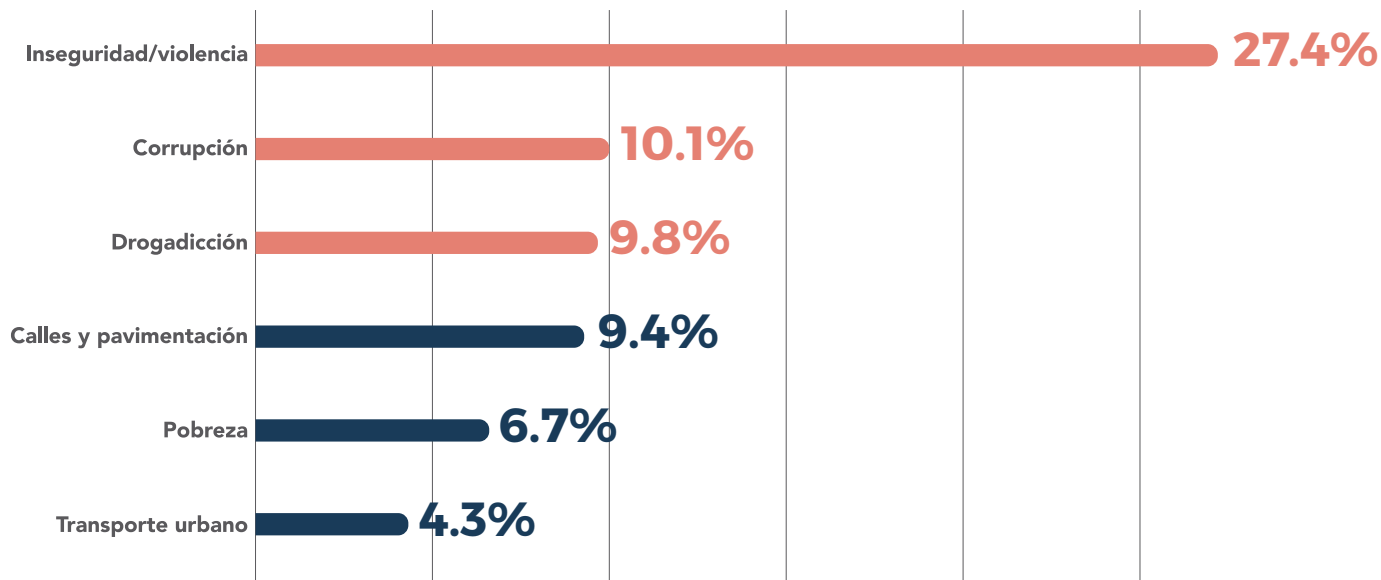
FICOSEC
Empresarios de Chihuahua

Sesión 2. Gestión de servicios públicos.

- ¿Qué son los servicios públicos?
- ¿A quiénes competen?
- Entonces, ¿cómo me involucro?



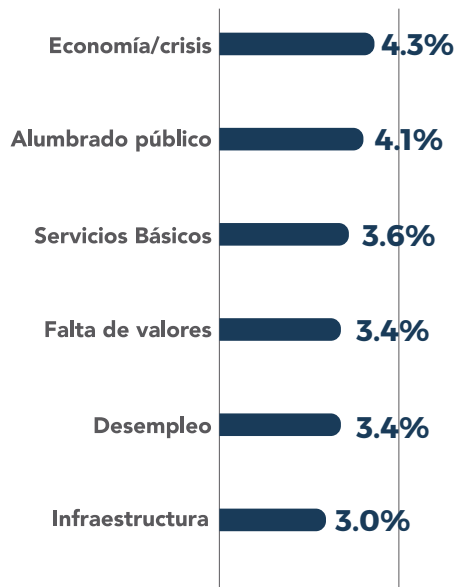
¿Cuáles son los tres problemas más importantes en Ciudad Juárez?



Fuente: Encuesta de Percepción Ciudadana Así Estamos Juárez 2020



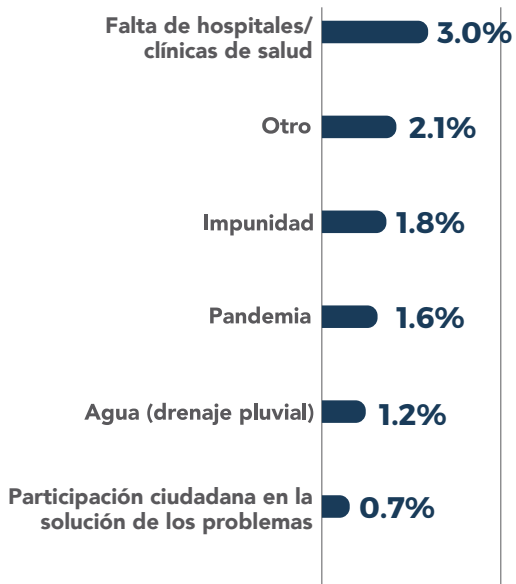
¿Cuáles son los tres problemas más importantes en Ciudad Juárez?



Fuente: Encuesta de Percepción Ciudadana Así Estamos Juárez 2020



¿Cuáles son los tres problemas más importantes en Ciudad Juárez?



Fuente: Encuesta de Percepción Ciudadana Así Estamos Juárez 2020



- ¿Cuáles problemas agregarían?
- ¿Quitarían alguno de la lista?
- ¿Cuáles de estos problemas son responsabilidad gubernamental?



¿Qué son los servicios públicos?

- Resuelven una necesidad colectiva.
- Los medios y actividades para resolverla pueden ser por la organización del Estado o por concesiones otorgadas a particulares.



- Los elementos entre la necesidad y la satisfacción son:
 - a) universo de usuarios
 - b) intervención estatal
 - c) quienes hacen las actividades para los servicios
 - d) los recursos utilizados para dichas actividades
 - e) el régimen jurídico en que se desarrollan



**LA MANIFESTACIÓN MÁS TANGIBLE DEL
GOBIERNO PARA LA CIUDADANÍA SON
LOS SERVICIOS PÚBLICOS.**



Nivel Principiante

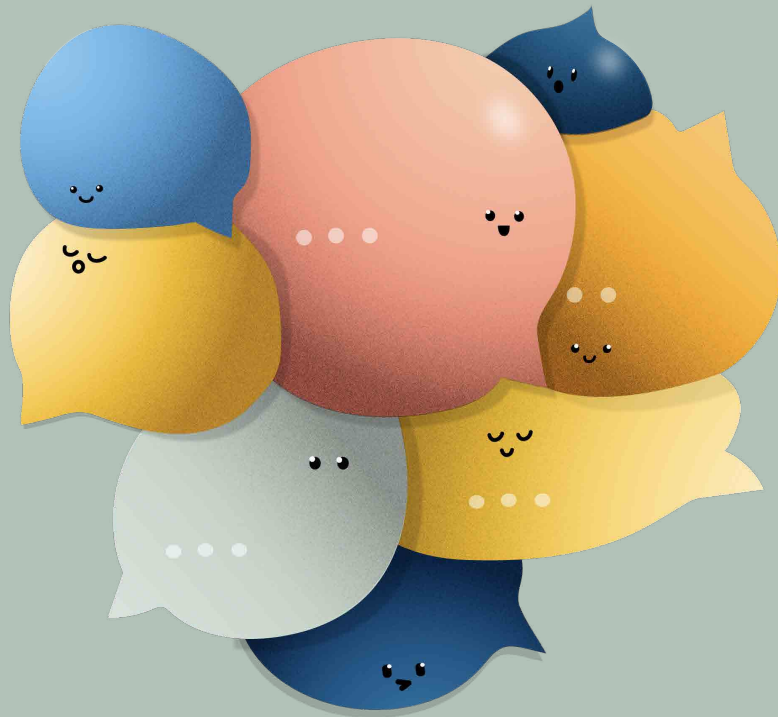
Seminario de



**Gestión
Ciudadana**



GESTIONES CIUDADANAS



Clasificación de servicios + nivel de competencia

Federales: distribución de energía eléctrica, transporte público en rutas nacionales, telefonía, entre otros.

Estatales: transporte urbano, servicios recreativos y culturales, entre otros (en tanto no hayan sido asignados constitucionalmente al gobierno federal).

Municipales: agua potable y alcantarillado, alumbrado público, limpia, mercado de abastos, panteones, rastros, calles, parques y jardines, seguridad pública y tránsito, así como los asignados por la legislatura local.



PROBLEMAS

- Inseguridad/violencia
- Corrupción
- Drogadicción
- Calles y Pavimentación
- Pobreza, economía, crisis
- Transporte urbano
- Alumbrado público
- Servicios básicos
- Infraestructura
- Salud (falta de hospitales y clínicas)
- Agua

SERVICIOS PÚBLICOS

- Salud
- Vivienda
- Educación
- Cultura y recreación
- Seguridad
- Movilidad y transporte
- Infraestructura y urbanismo
- Medio ambiente
- Economía



GOBIERNO MUNICIPAL

- Secretaría del Ayuntamiento
- Oficialía Mayor
- Coordinación General de Seguridad Vial
- Dirección General de Obras Públicas
- Contraloría Municipal
- Dirección General de Centros Comunitarios
- Dirección General del Desarrollo Económico
- Dirección General de Informática y Comunicaciones
- Dirección de Ecología
- Sistema Municipal de Protección Integral de Niñas, Niños y Adolescentes
- Tesorería Municipal



GOBIERNO MUNICIPAL

- Secretaría de Seguridad Pública Municipal
- Dirección General de Desarrollo Urbano
- Dirección General de Planeación y Evaluación
- Dirección General de Servicios Públicos Municipales
- Coordinación de Redes Sociales
- Dirección General de Asentamientos Humanos
- Dirección General de Protección Civil
- Coordinación General de Comunicación Social
- Dirección de Educación
- Dirección de Salud Municipal
- Coordinación de Transparencia



Nivel Principiante

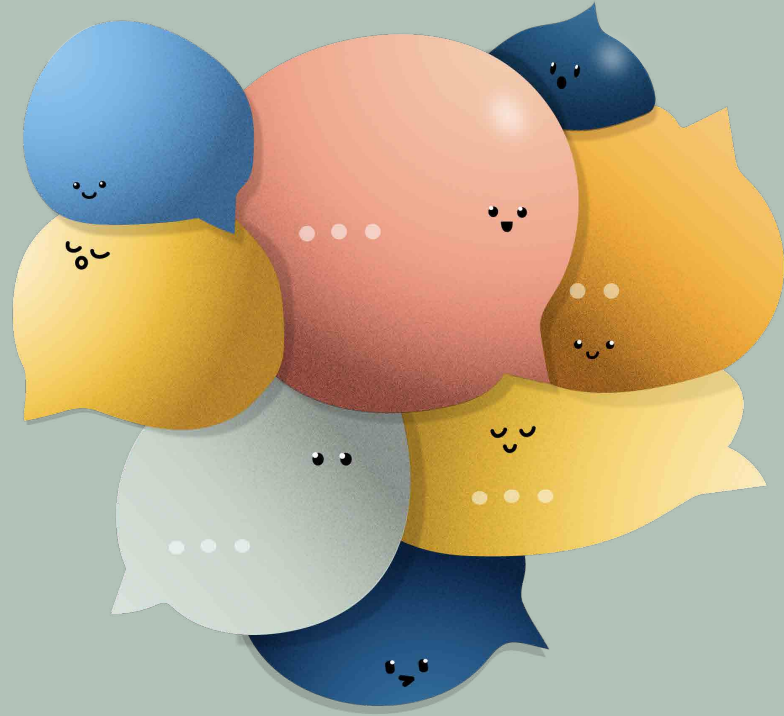
Seminario de



**Gestión
Ciudadana**



COMISIONES DE REGIDORES





Asentamientos
Humanos



Centros
Comunitarios



Desarrollo
Social



Educación y
Cultura



Gobernación



Mujer y
Equidad de
Género



Planeación del
Desarrollo Municipal



Seguridad
Pública



Transporte





Atención de los
Derechos Humanos
y Grupos Vulnerables



Deporte y
Cultura Física



Desarrollo
Urbano



Revisión de las
Enajenaciones de
Terrenos Municipales



Hacienda



Nomenclatura
y Monumentos



Revisora de
Fraccionamientos
y Condominios



Servicios
Públicos



Turismo y
Desarrollo
Económico





Atención del
Adulto Mayor



Desarrollo
Rural



Ecología y
Protección
Civil



Familia y
Asistencia
Social



Juventud



Obras
Públicas



Salud
Pública



Trabajo y
Previsión Social



EJERCICIO

- Ubica tu problema en relación con la dependencia y comisión donde puede ser llevado. Si no la puedes ubicar, pide ayuda. Luego, comparte tu respuesta.



Entonces, ¿qué corresponde a la ciudadanía?



Nivel Principiante

Seminario de



Gestión Ciudadana

